

Mapa do celów projektowych skala 1:1000

Opracowana na podstawie mapy zasadniczej w skali 1:1000, sekcja 451.424.101

Pomiar uzupełniający wykonano w miesiącu czerwiec 2010r.

Granice na mapie zgodne z operatem ewidencji gruntów.

Układ współrzędnych „1965”

Poziom odniesienia Kronsztadt.

KERG: 82-10/2010

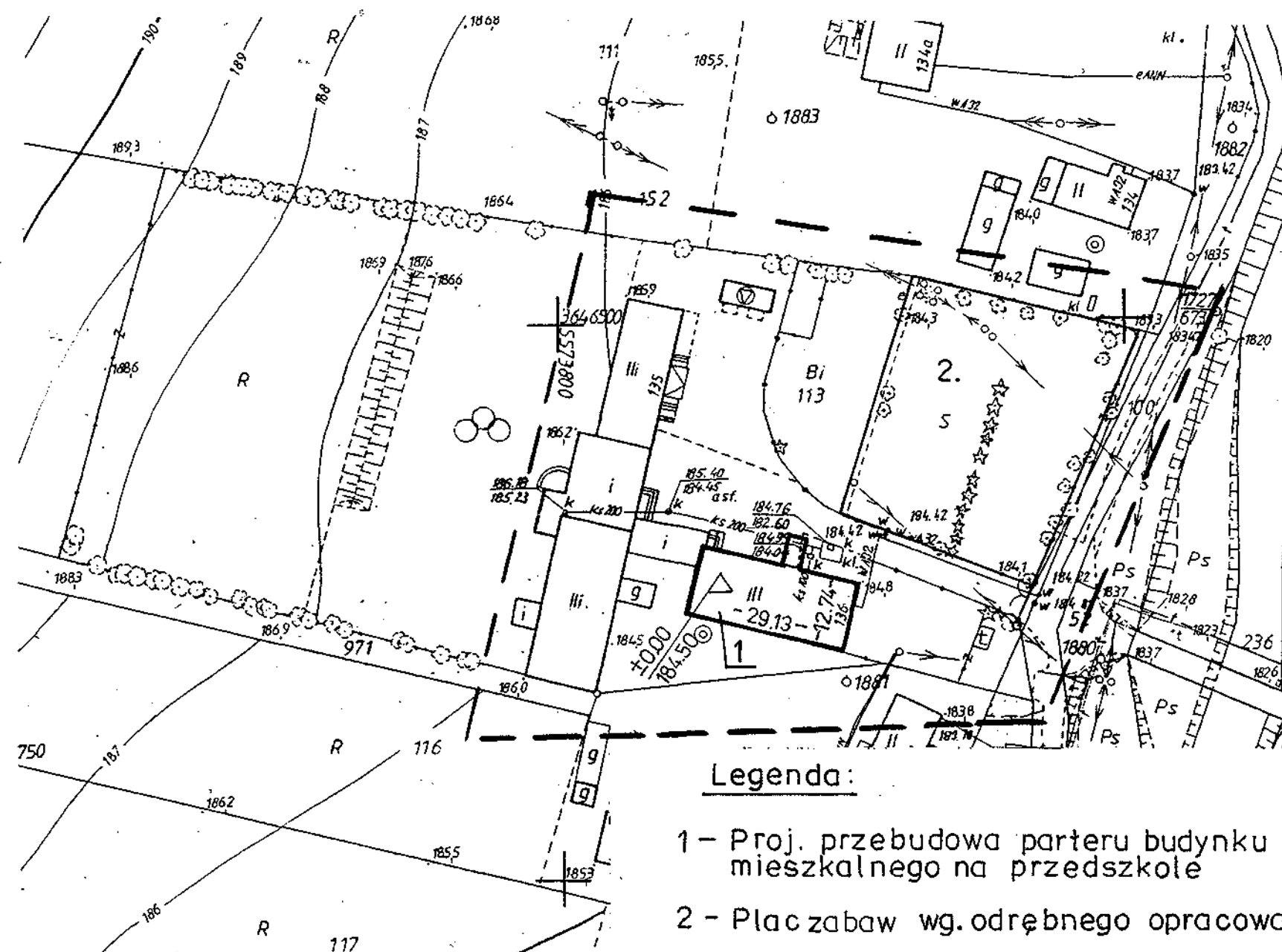
Mapa aktualna na dzień: 04.06.2010r.

Uwaga: Nie wyklucza się istnienia w terenie innych nie wykazanych na niniejszej Mapie urządzeń podziemnych, które nie były zgłoszone do inwentaryzacji, nie posiadających dokumentacji w instytucjach branżowych i nie dających się wykryć aparaturą.

BIURO GEODEZJI
I GOSPODARSTWA NIERUCHOMOŚCIAMI
"GEO-GOLD"
JAN TUCHOWSKI
59-500 Złotoryja, ul. M. Konopnickiej 13
NIP 694-000-31-44 Regon: 39031963
Tel. (076) 9793 717

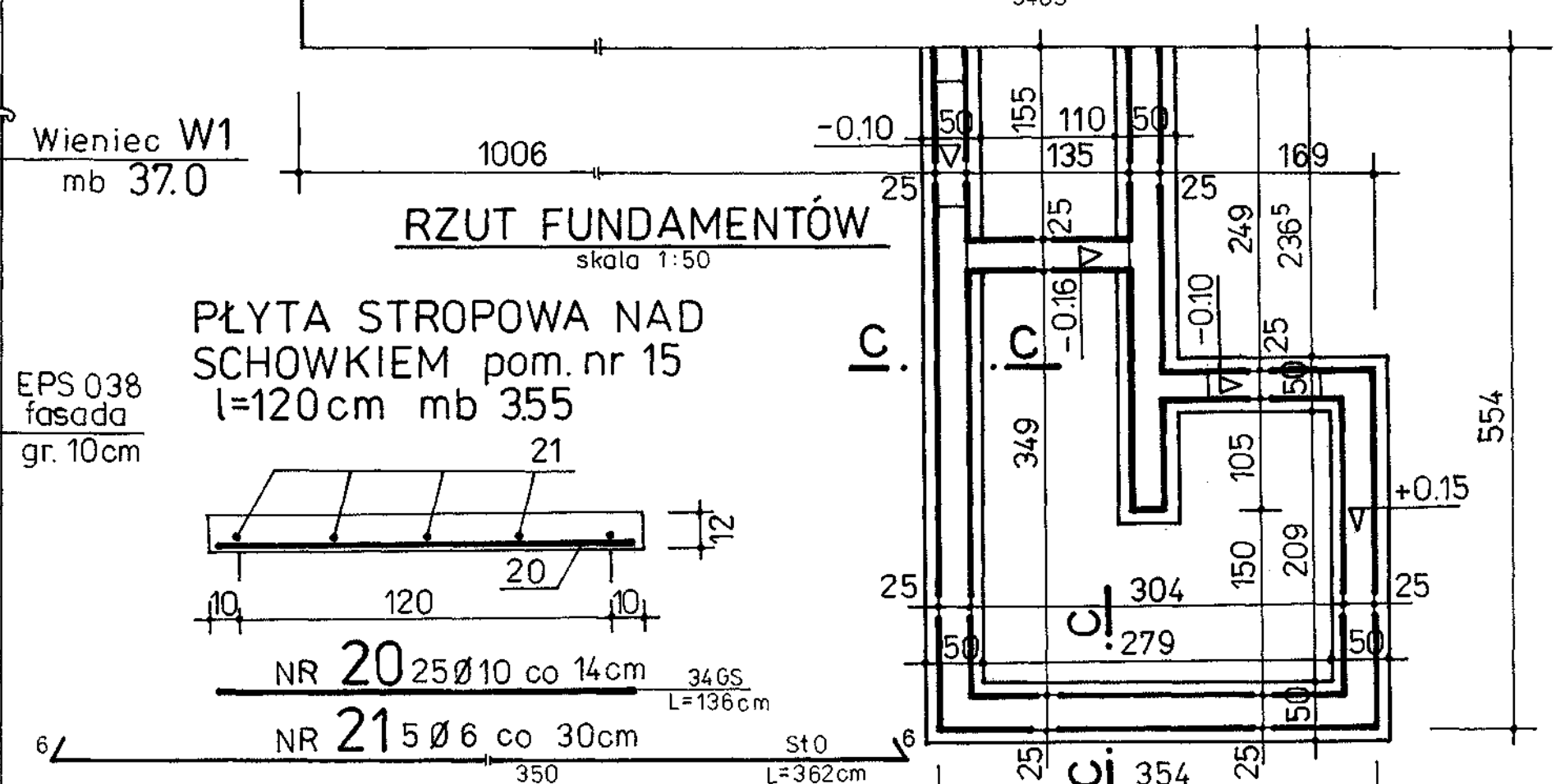
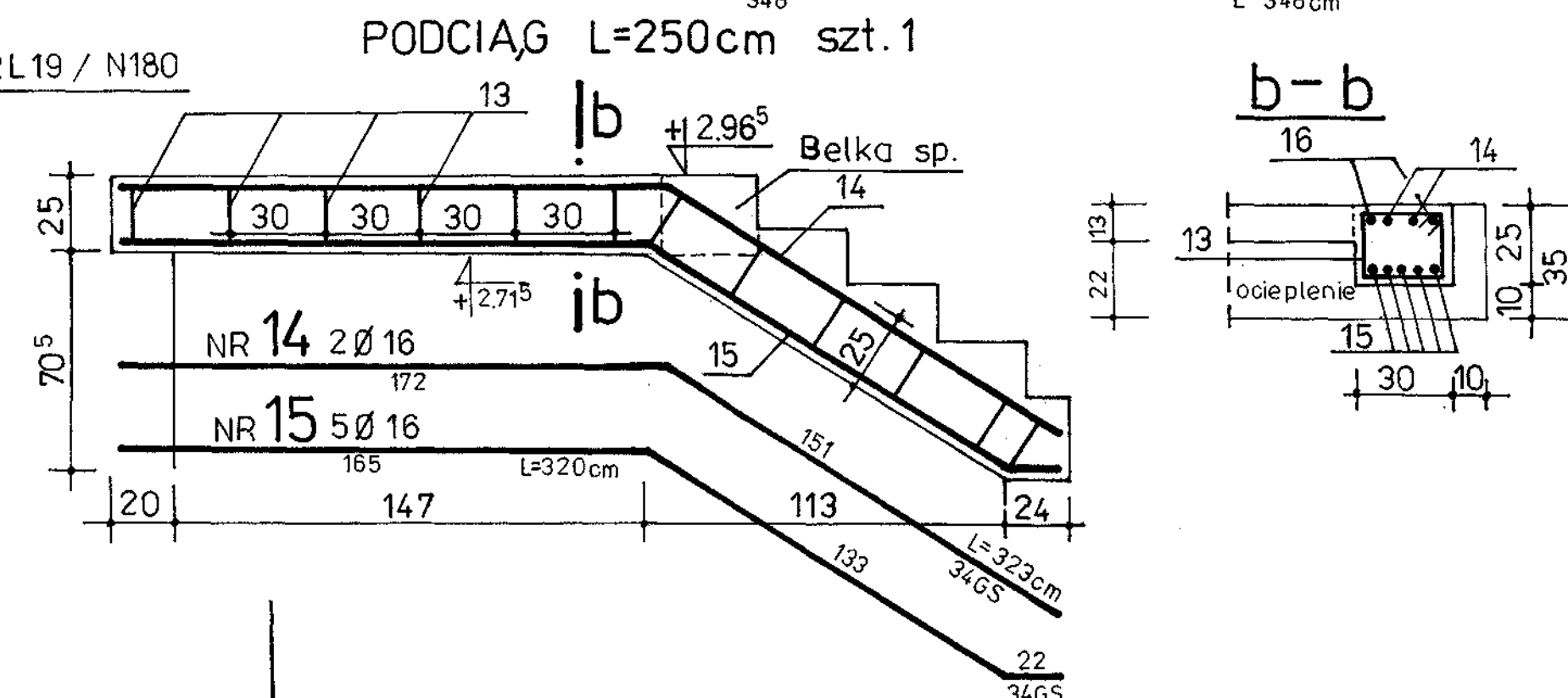
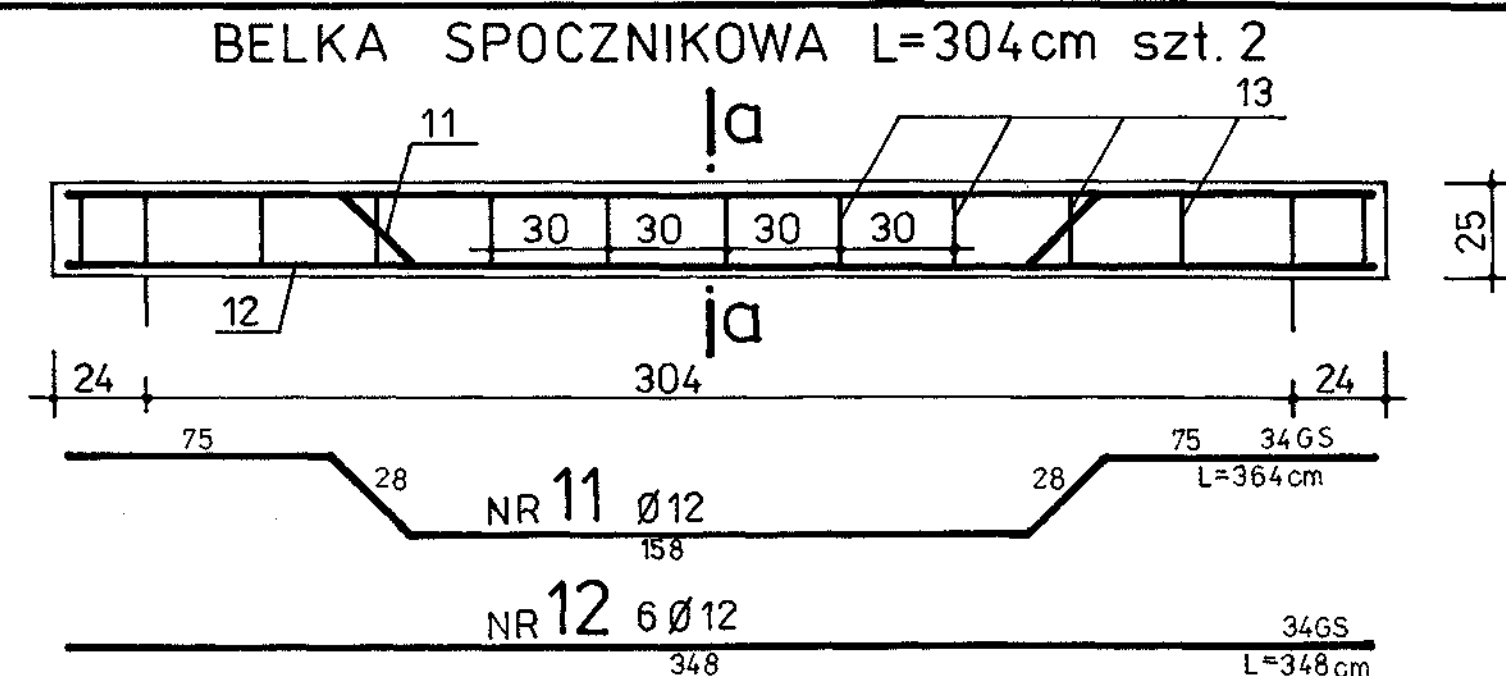
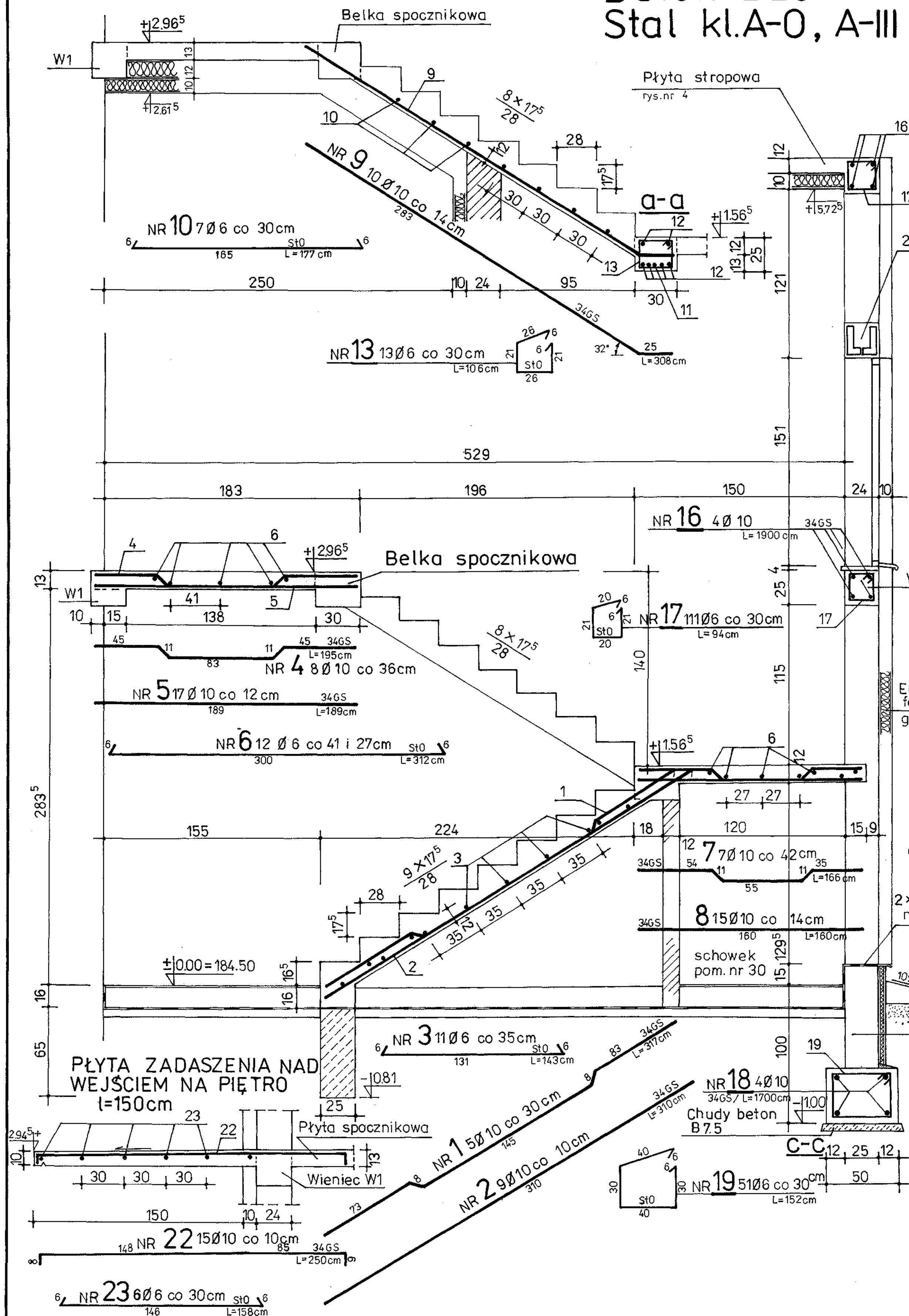
Sporządził:

mgr inż. JAN TUCHOWSKI
GEODETA UPRAWNIONY
Zaświadczenie nr 784 z dnia 1985.04.12
wydane przez GUGiK, Warszawa
WILKÓW OSIEDLE, ul. Polna 6
59-500 ZŁOTORYJA 1



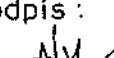
Inwestor: Urząd Gminy w Zagrodnie 59-516 Zagrodno nr 52	
Temat: PRZEBUDOWA PARTERU BUDYNKU MIESZKALNEGO NA PRZEDSZKOLE Zagrodno nr 136, nr dz. 113	
Nazwa rys.: Plan Zagospodarowania Działki	maj 2010r. Data:
Autor i nr upr.: inż. Wiesław Bilik 76/DOŚ/09	1:1000 Skala:
Podpis: 	1 Nr rys.:

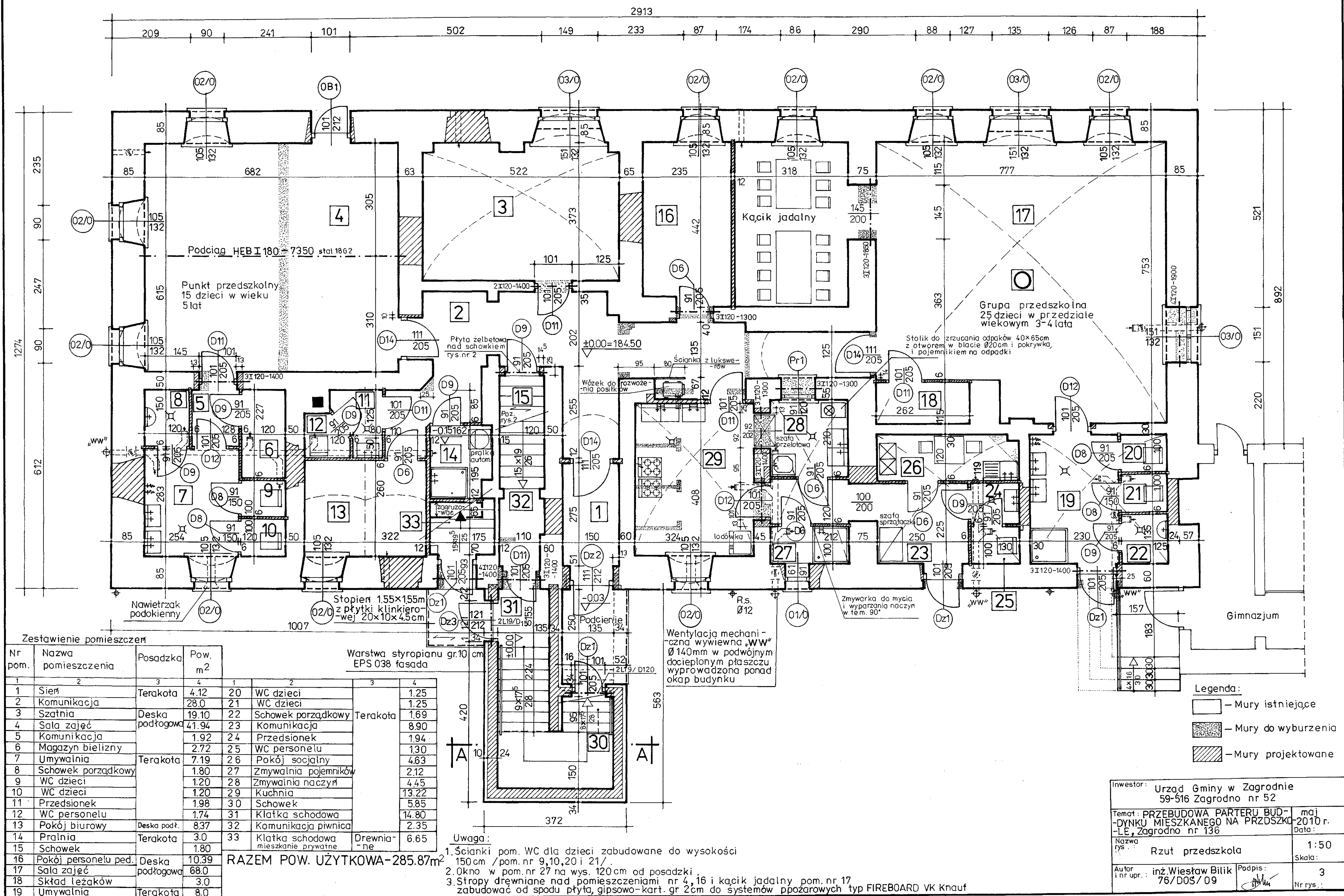
Beton B20
Stal kl.A-0, A-III



Zestawienie stali																			
NR pręta	Ø	Długość pręta mb	Ilość prętów szt.	Długość łączna								1	2	3	4	5	6	7	8
				St0				34GS/A-III											
				Ø6	Ø10	Ø12	Ø16												
1	2	3	4	5	6	7	8												
1	10	3.17	5		15.85			14	16	3.23	2							6.46	
2	10	3.10	9		27.90			15	16	3.20	5							16.0	
3	6	1.43	11	15.73				16	10	19.0	8				152.0				
4	10	1.95	8		15.60			17	6	0.94	111	104.34							
5	10	1.89	17		32.13			18	10	17.0	4				68.0				
6	6	3.12	12	37.44				19	6	1.52	51	77.52							
7	10	1.66	7		11.62			20	10	1.36	25				34.0				
8	10	1.60	15		24.0			21	6	3.62	5	18.10							
9	10	3.08	10		30.80			22	10	2.50	15				37.50				
10	6	1.77	7	12.39				23	6	1.58	6	9.48							
11	12	3.64	2			7.28		Długość razem				mb	315.8	449.0	490.4	22.46			
12	12	3.48	12			41.76		Masa jednost.				kg/mb	0.222	0.617	0.888	1.58			
13	6	1.06	38	40.28				Masa razem				kg	70.0	278.0	38.0	36.0			

Ściana fund. z bloczków betonowych	Ir
Tynk płaski z fasetą, z zaprawy cementowej	
Powłoka z emulsji asfaltowej	T
Polistyren ekstrudowany gr. 5cm kołkowy do podłoża	M
Folia wyłaczana	N
Wypełnienie wykopu - żwir	r

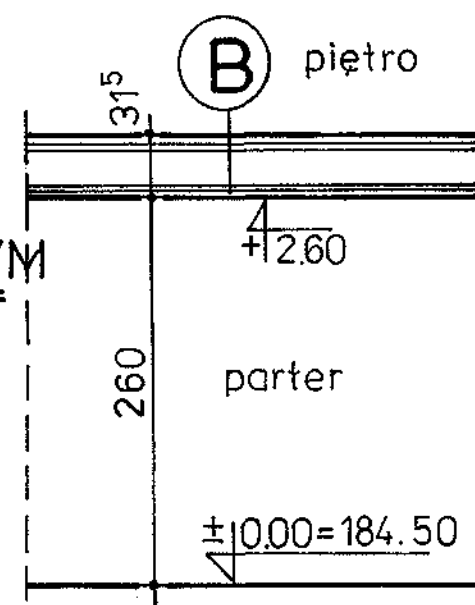
Investor:	Urząd Gminy w Zagrodnie	
wej	59-516 Zagrodno nr 52	
Temat:	PRZEBUDOWA PARTERU BUDYNKU MIESZKALNEGO NA PRZEDSZKOLE Zagrodno nr 136	ma 2010 r.
Nazwa rys.:	Schody + rzut fundamentów	1 : 20
Autor i inż. upr.:	inż. Wiesław Bilik 76/DOŚ / 09	Podpis :  2
		Nr rys.:



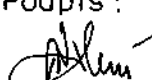


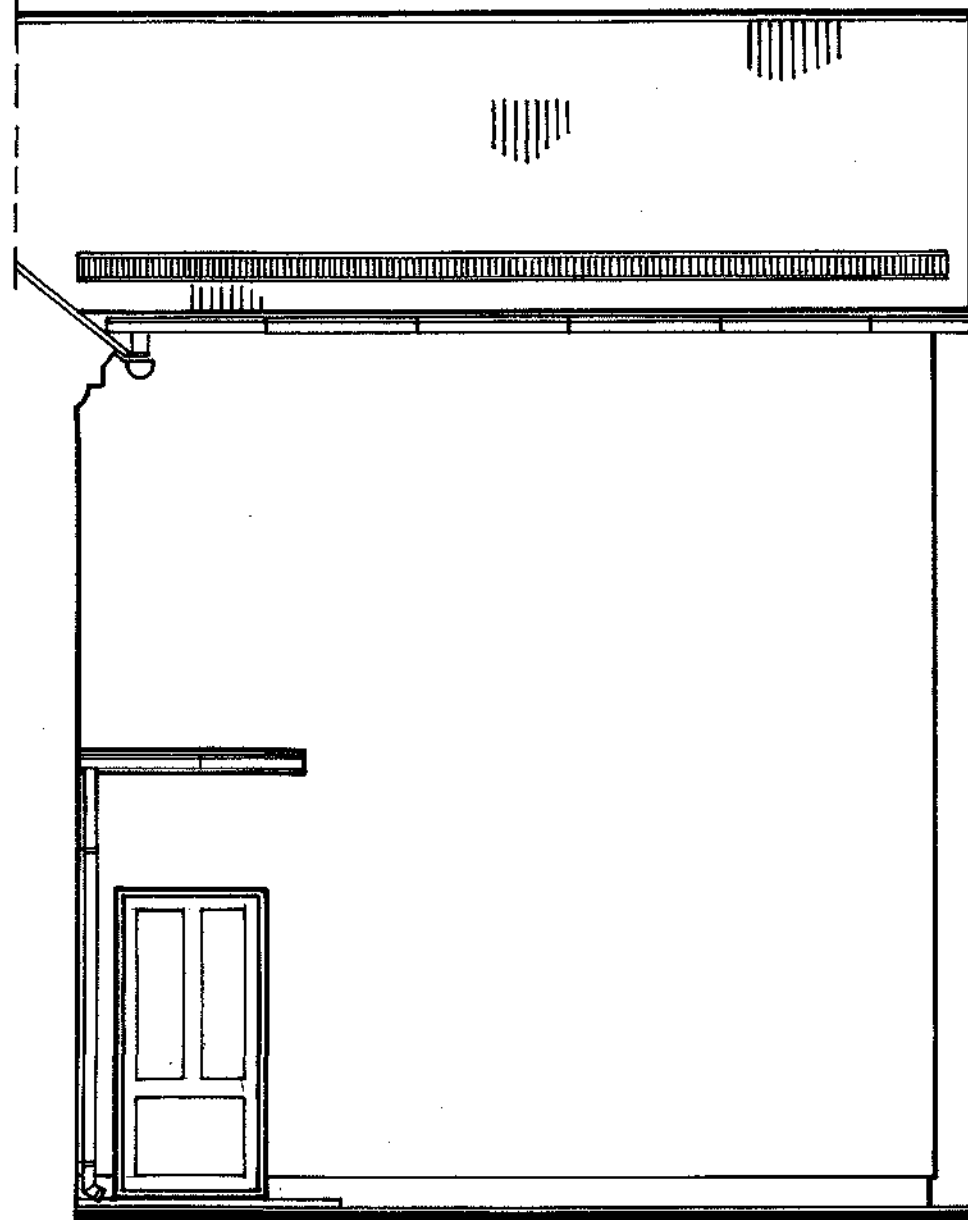
Lp.	Nazwa elementu	Długość elem. mb	Objętość elem. m ³	Ilość sztuk	Objętość razem m ³
1	Krokiew 6×14cm	3.0	0.025	16	0.403
2	Krokiew koszowa 6×14cm	4.50	0.038	2	0.076
3	Płatew kalenicowa 8×16cm	8.0	0.103	1	0.103
4	Podwalina 12×12cm	5.30	0.077	1	0.077
5	Murłata 12×12cm	6.0	0.087	2	0.174
6	Słupek 10×10cm	1.50	0.015	2	0.030
7	Łaty 5 5cm	8.10	0.020	22	0.445
8	Kontrłaty 2.5 6cm	3.0	0.005	16	0.080
9	Deski gr. 2.5cm- podłoga				0.450
Razem 1.838 m ³					

PRZEKRÓJ
POMIESZCZENIA ZE
STROPEM DREWNIANYM

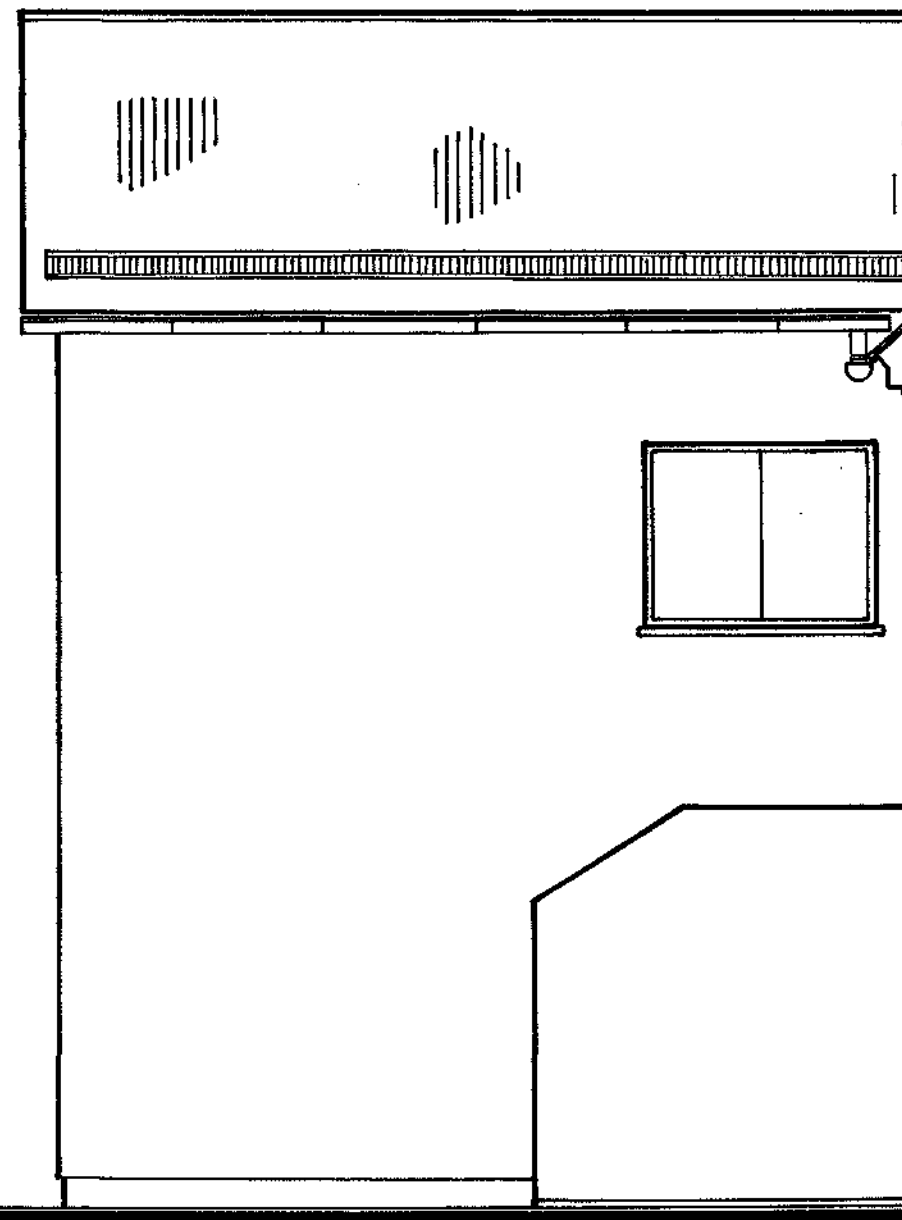


B	Biała podłoga gr. 3.2cm
	Ślepa podłoga gr. 2.2 cm
	Polepa gr. 10cm
	Wsuwki gr. 1.9cm
	Legary podłogowe 18×22cm co 87cm
	Podsufitka deski gr.1.9cm
	Płyta gipsowo-kartonowa gr. 2cm do systemów przeciwpożarowych typ FIREBOARD VK Knauf

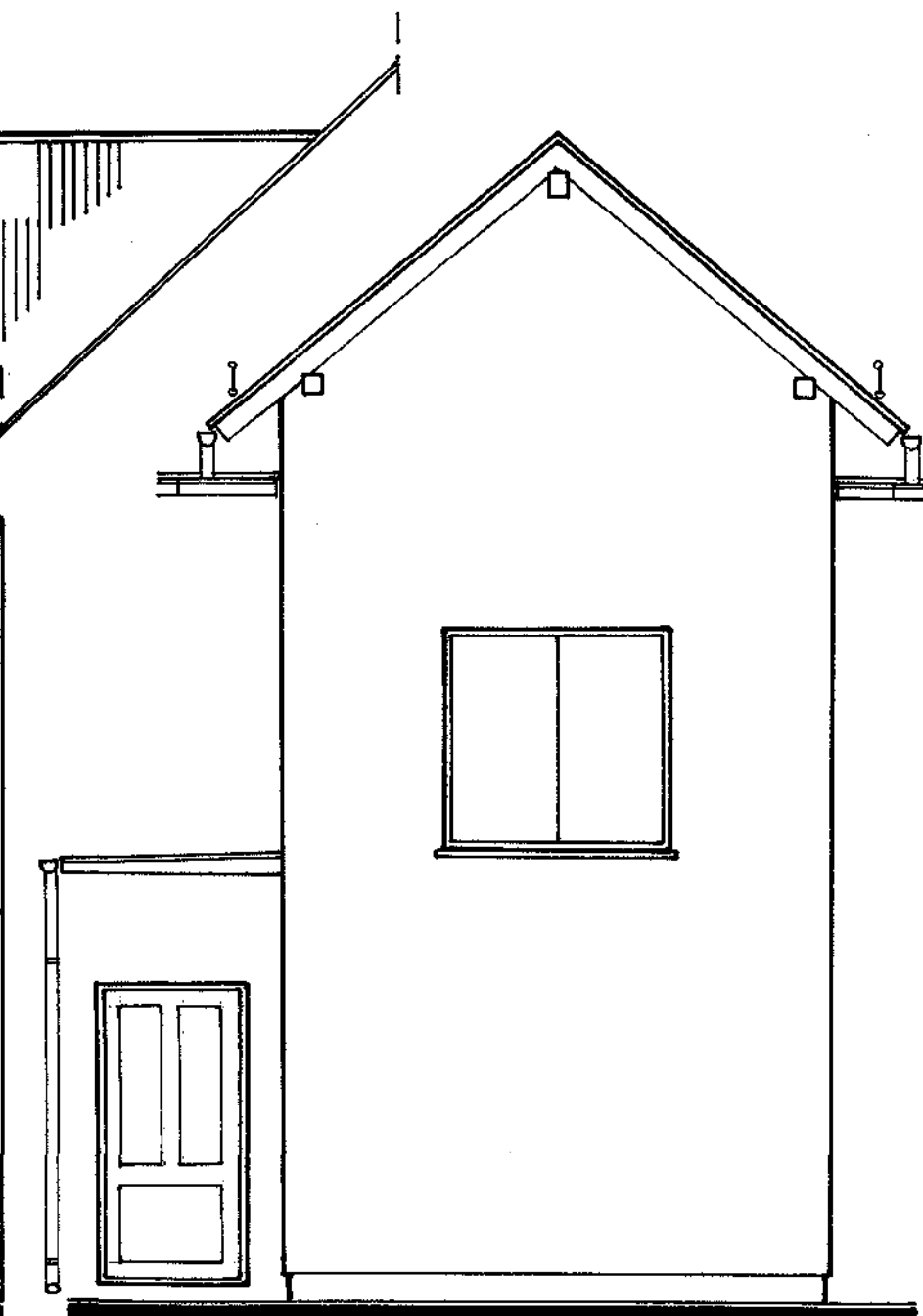
Inwestor: Urząd Gminy w Zagrodnie 59-516 Zagrodno nr 52	
Temat: PRZEBUDOWA PARTERU BUDYNKU MIESZKALNEGO NA PRZEDSZKOLE Zagrodno nr 136	maj 2010 r. Data:
Nazwa rys.: Układ więzby dachowej + rzut połaci dachowej	1 : 50 Skala:
Autor i nr upr.: inż. Wiesław Bilik 76/DOS / 09	Podpis:  5 Nr rys.:



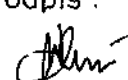
Elewacja południowa



Elewacja północna



Elewacja wschodnia

Inwestor: Urząd Gminy w Zagrodnie 59-516 Zagrodno nr 52		
Temat: PRZEBUDOWA PARTERU BUDYNKU MIESZKALNEGO NA PRZEDSZKOLE Zagrodno nr 136		maj 2010 r. Data:
Nazwa rys.: Elewacje	1:50 Skala:	
Autor i nr upr.: inż. Wiesław Bilik 76/DOS/09	Podpis: 	6 Nr rys.:

