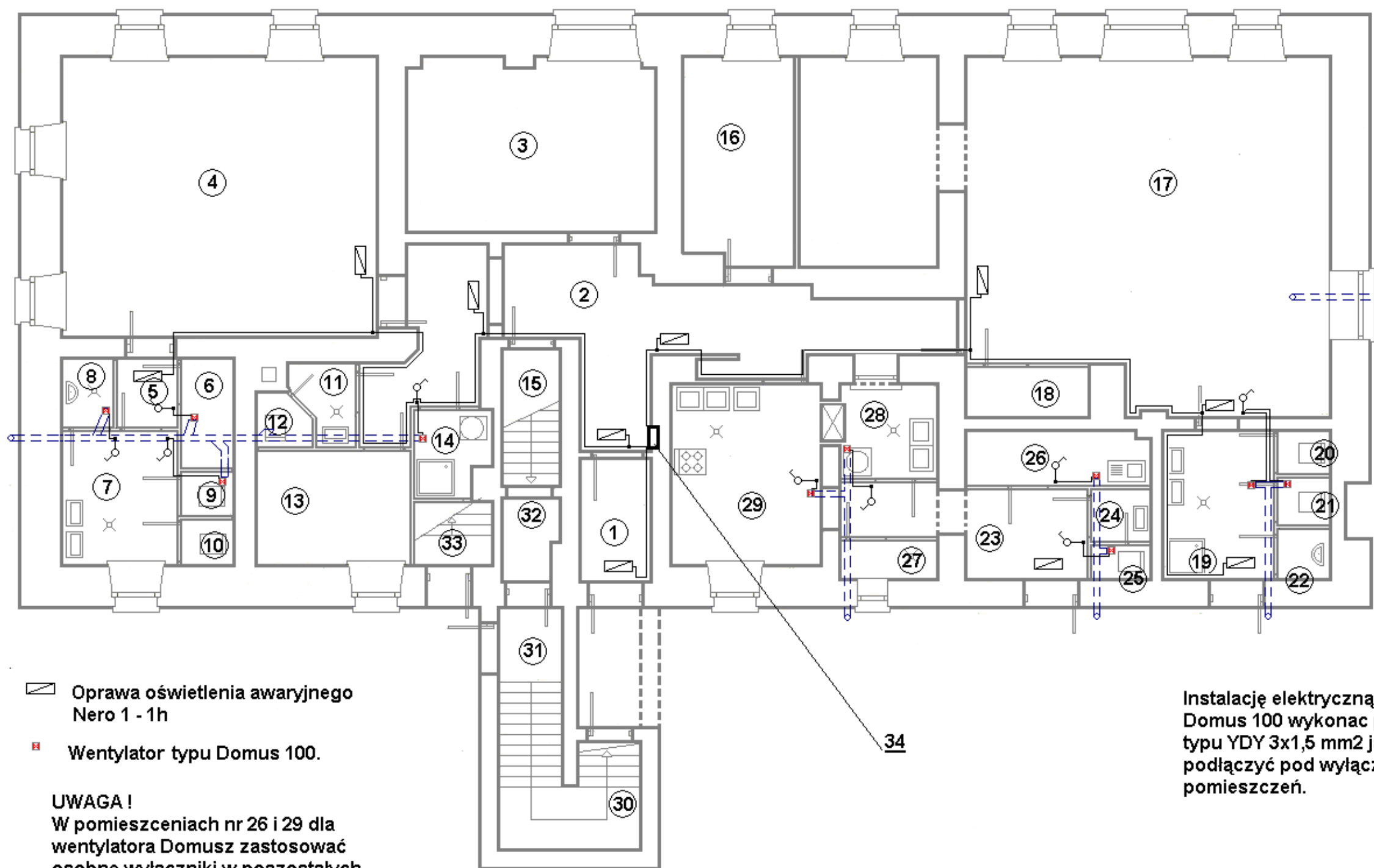


Sieć typu TN-S



Nr pom.	Nazwa pomieszczenia
1	2
1	Sień
2	Komunikacja
3	Szatnia
4	Sala zajęć
5	Komunikacja
6	Magazyn bielizny
7	Umywalka
8	Schowek porządkowy
9	WC dzieci
10	WC dzieci
11	Przedśionek
12	WC personelu
13	Pokój biurowy
14	Pralnia
15	Schowek
16	Pokój pers. biurowego
17	Sala zajęć
18	Skład leżaków
19	Umywalka
20	WC dzieci
21	WC dzieci
22	Schowek porządkowy
23	Komunikacja
24	Przedśionek
25	WC personelu
26	Pokój socjalny
27	Zmywalka pojemników
28	Zmywalka naczyń
29	Komunikacja
30	Schowek
31	Klatka schodowa
32	Komunikacja piwnica
33	Klatka schodowa

□ Oprawa oświetlenia awaryjnego
Nero 1 - 1h

■ Wentylator typu Domus 100.

UWAGA!

W pomieszczeniach nr 26 i 29 dla wentylatora Domusz zastosować osobne wyłączniki w pozostałych pomieszczeniach wentylatory podłączyć zgodnie z rysunkiem.

Instalację elektryczną wentylatorów Domus 100 wykonać przewodem typu YDY 3x1,5 mm² jako podtynkową i podłączyć pod wyłączniki do danych pomieszczeń.

PB

Nazwa i adres obiektu: Przebudowa parteru budynku mieszkalnego na przedszkole Zagrodno 136

Inwestor :	UG 59-516 Zagrodno 52	Nr upr.	Data :	Podpis :
Projektant :	mgr inż. Janusz Majka	84/90/Lw	05.2010 r.	
Sprawdził :				
Nazwa rysunku :	Plan instalacji elektrycznej obwodów oświetlenia awaryjnego i wentylatorów.			Skala :
				Nr rys. E4