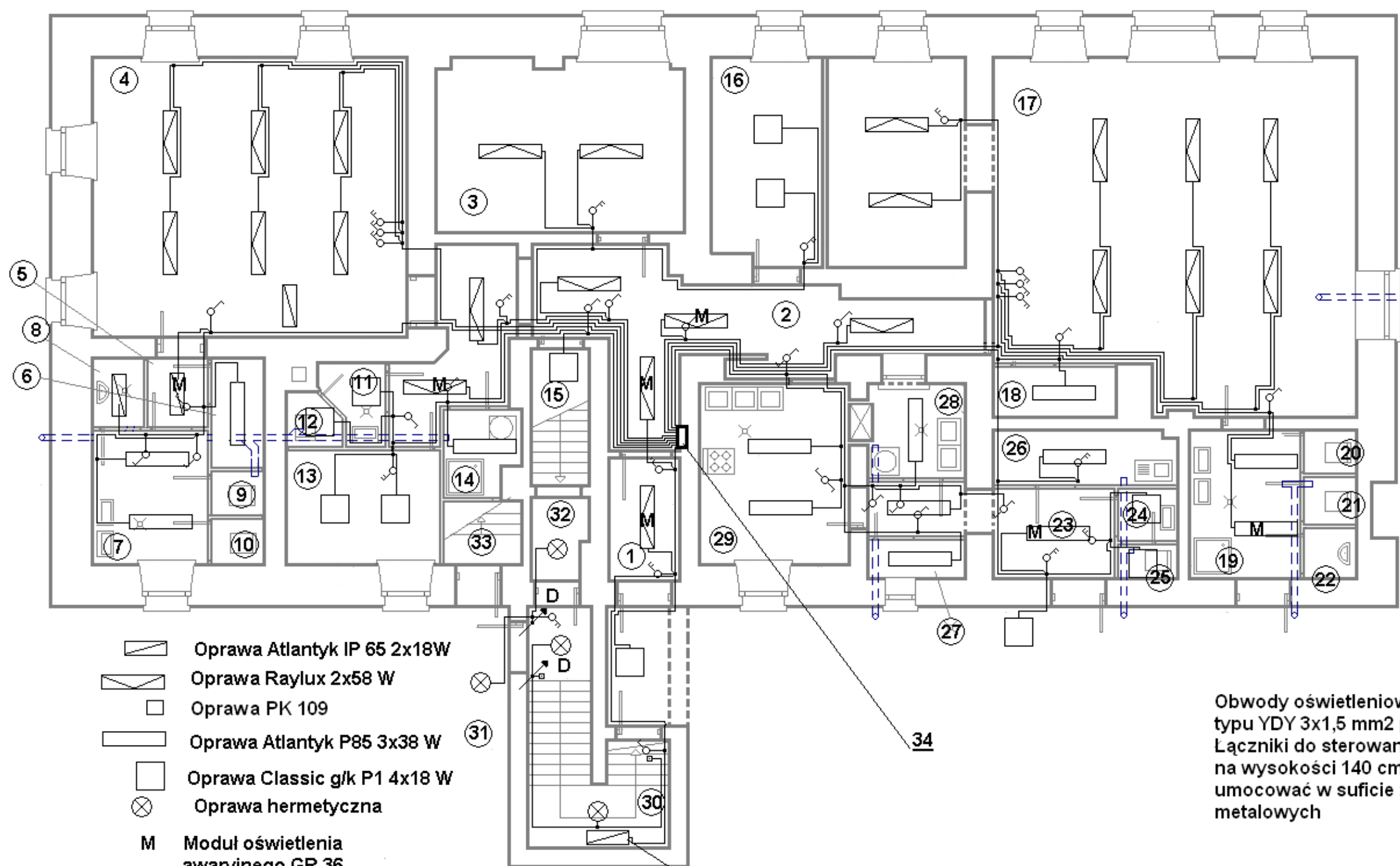


Sieć typu TN-S

OBWODY OŚWIETLENIOWE



- A - Kierunek rozdzielnia
 B - Przewód 2xYDY 3x1,5 mm²
 C - Oprawa schowek
 D - Kierunek rozdzielnia administracyjna
 pierwsze piętro przewód YDY 3x1,5 mm²

Obwody oświetleniowe wykonać przewodem typu YDY 3x1,5 mm² pod tynkiem.
 Łączniki do sterowania oświetleniem instalować na wysokości 140 cm od podłogi. Haki od opraw umocować w suficie za pomocą kołków rozporowych metalowych

Nr pom.	Nazwa pomieszczenia
1	2
1	Sień
2	Komunikacja
3	Szatnia
4	Sala zajęć
5	Komunikacja
6	Magazyn bielizny
7	Umywalka
8	Schowek porządkowy
9	WC dzieci
10	WC dzieci
11	Przedśionek
12	WC personelu
13	Pokój biurowy
14	Pralnia
15	Schowek
16	Pokój pers. biurowego
17	Sala zajęć
18	Skład leżaków
19	Umywalka
20	WC dzieci
21	WC dzieci
22	Schowek porządkowy
23	Komunikacja
24	Przedśionek
25	WC personelu
26	Pokój socjalny
27	Zmywalnia pojemników
28	Zmywalnia naczyń
29	Kuchnia
30	Schowek
31	Klatka schodowa
32	Komunikacja piwnica
33	Klatka schodowa

PB	Nazwa i adres obiektu: Przebudowa parteru budynku mieszkalnego na przedszkole Zagrodno 136			
	Inwestor :	UG 59-516 Zagrodno 52	Nr upr.	Data :
	Projektant :	mgr inż. Janusz Majka	84/90/Lw	05.2010 r.
	Sprawdził :			
Nazwa rysunku :			Skala :	Nr rys. E3
Plan instalacji elektrycznej obwodu oświetleniowego.				