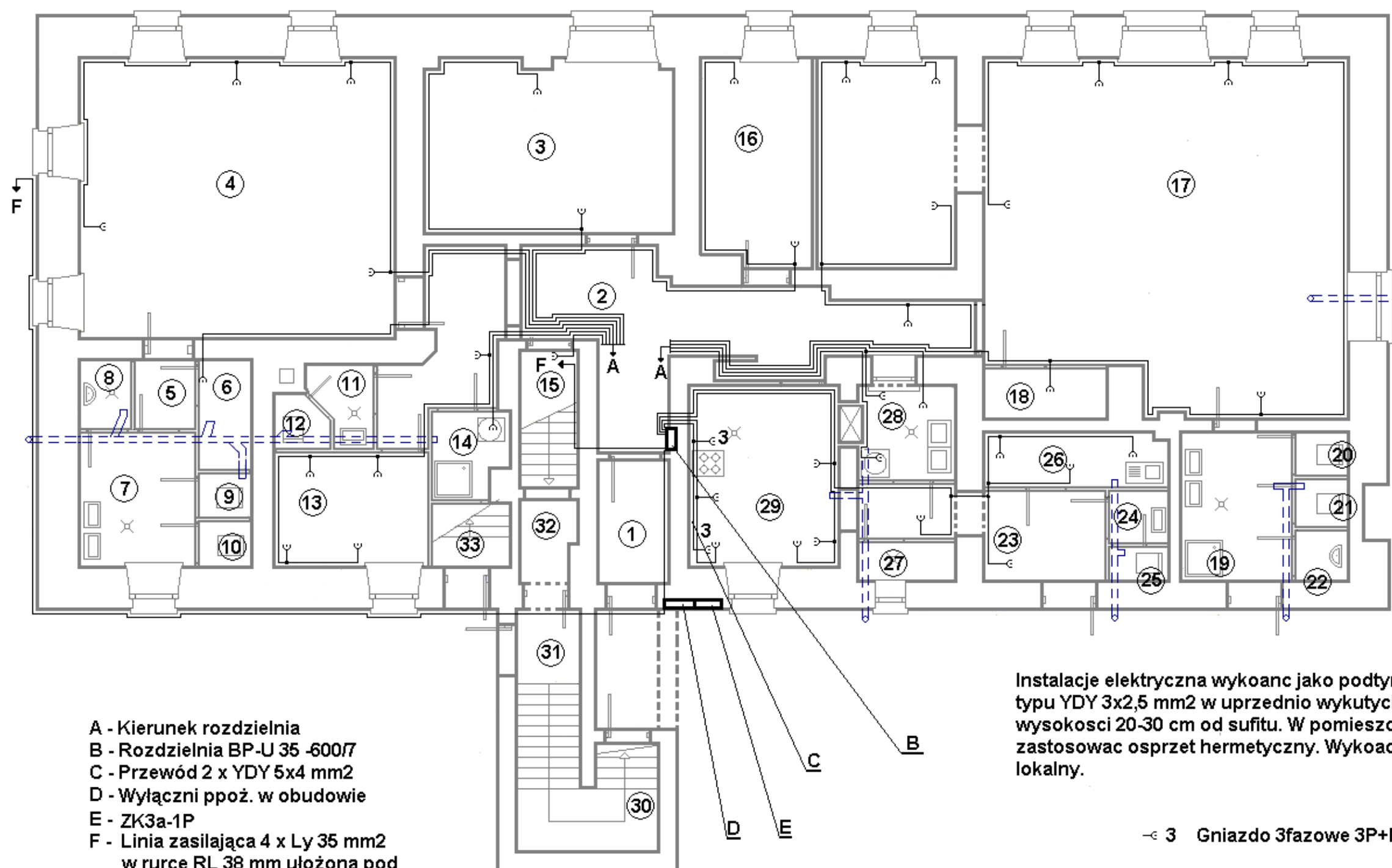


Sieć typu TN-S

Obwody gniazd



- A - Kierunek rozdzielni
- B - Rozdzielnia BP-U 35 -600/7
- C - Przewód 2 x YDY 5x4 mm²
- D - Włącznik ppoż. w obudowie
- E - ZK3a-1P
- F - Linia zasilająca 4 x Ly 35 mm² w rurce RL 38 mm ułożona pod tynkiem.
- G - Przewód YDY 3x2,5 mm² kierunek gniazdo 10A+0 kotłownia

UWAGA!

Osprzęt hermentyczny należy złożyć również w pomieszczeniach nr 4, 2, 17, 18, 23 i 3.

Instalacje elektryczne wykonać jako podtynkowa przewodem typu YDY 3x2,5 mm² w uprzednio wykutych bruzdach na wysokości 20-30 cm od sufitu. W pomieszczeniach łazienki i wc zastosować osprzęt hermentyczny. Wykonać uziemienie lokalne.

3 Gniazdo 3fazowe 3P+N+PE

Nr pom.	Nazwa pomieszczenia
1	2
1	Sień
2	Komunikacja
3	Szatnia
4	Sala zajęć
5	Komunikacja
6	Magazyn bielizny
7	Umywalka
8	Schowek porządkowy
9	WC dzieci
10	WC dzieci
11	Przedśionek
12	WC personelu
13	Pokój biurowy
14	Pralnia
15	Schowek
16	Pokój pers. biurowego
17	Sala zajęć
18	Skład leżaków
19	Umywalka
20	WC dzieci
21	WC dzieci
22	Schowek porządkowy
23	Komunikacja
24	Przedśionek
25	WC personelu
26	Pokój socjalny
27	Zmywalka pojemników
28	Zmywalka naczyń
29	Komunikacja
30	Schowek
31	Klatka schodowa
32	Komunikacja piwnica
33	Klatka schodowa

PB

Nazwa i adres obiektu: Przebudowa parteru budynku mieszkalnego na przedszkole Zagrodno 136

Inwestor :	UG 59-516 Zagrodno 52	Nr upr.	Data :	Podpis :
Projektant :	mgr inż. Janusz Majka	84/90/Lw	05.2010 r.	
Sprawdził :				
Nazwa rysunku :	Plan instalacji elektrycznej obwody gniazdowe.			Skala :
				Nr rys. E2