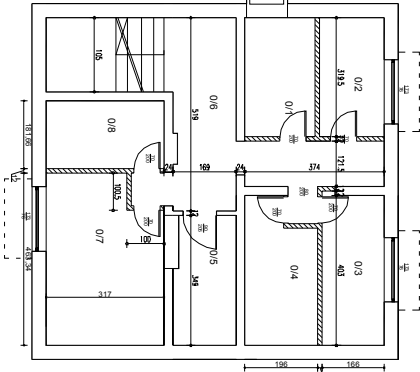


SZKOŁA PODSTAWOWA W OLSZANICY

Adaptacja części pomieszczeń Szkoły Podstawowej na lokale socjalne

skala 1:100



Załącznik do projektu budowlanego

Podstawowa w Olszanie - pawia

0/1 - Kuchnia biurowa - 6,25 m<sup>2</sup>

0/2 - Kuchnia biurowa - 6,25 m<sup>2</sup>

0/3 - Kuchnia biurowa - 6,25 m<sup>2</sup>

0/4 - Kuchnia biurowa - 7,89 m<sup>2</sup>

0/5 - Kuchnia biurowa - 5,89 m<sup>2</sup>

0/6 - Kuchnia biurowa - 13,67 m<sup>2</sup>

0/7 - Kuchnia biurowa - 5,73 m<sup>2</sup>

0/8 - Kuchnia biurowa - 5,73 m<sup>2</sup>

**Razem - 60,17 m<sup>2</sup>**

■ miejsce wpięcia rzutu kuchennego

Załącznik do projektu budowlanego

Podstawowa w Olszanie

1 - LS nr 1 - 13,67 m<sup>2</sup>

2 - Podłun - 17,73 m<sup>2</sup>

3 - Złazisko - 16,05 m<sup>2</sup>

4 - Korytarz - 28,36 m<sup>2</sup>

5 - Korytarz - 28,36 m<sup>2</sup>

6 - Korytarz - 28,36 m<sup>2</sup>

7 - Korytarz - 28,36 m<sup>2</sup>

8 - Korytarz - 28,36 m<sup>2</sup>

9 - Korytarz - 28,36 m<sup>2</sup>

10 - Korytarz - 28,36 m<sup>2</sup>

11 - Korytarz - 28,36 m<sup>2</sup>

12 - Korytarz - 28,36 m<sup>2</sup>

13 - Korytarz - 28,36 m<sup>2</sup>

14 - Korytarz - 28,36 m<sup>2</sup>

15 - Korytarz - 28,36 m<sup>2</sup>

16 - Korytarz - 28,36 m<sup>2</sup>

17 - Korytarz - 28,36 m<sup>2</sup>

18 - Korytarz - 28,36 m<sup>2</sup>

19 - Korytarz - 28,36 m<sup>2</sup>

20 - Korytarz - 28,36 m<sup>2</sup>

21 - Korytarz - 28,36 m<sup>2</sup>

22 - Korytarz - 28,36 m<sup>2</sup>

23 - Korytarz - 28,36 m<sup>2</sup>

24 - Korytarz - 28,36 m<sup>2</sup>

25 - Korytarz - 28,36 m<sup>2</sup>

26 - Korytarz - 28,36 m<sup>2</sup>

27 - Korytarz - 28,36 m<sup>2</sup>

28 - Korytarz - 28,36 m<sup>2</sup>

29 - Korytarz - 28,36 m<sup>2</sup>

30 - Korytarz - 28,36 m<sup>2</sup>

31 - Korytarz - 28,36 m<sup>2</sup>

**Razem LS nr 1 - 224,40 m<sup>2</sup>**

**Razem LS nr 2 - 510,35 m<sup>2</sup>**

INWESTOR GMINA ZAGRODNO	BUDYNEK SZKOŁY PODSTAWOWEJ W OLSZANICY	
	INWESTOR: GMINA ZAGRODNO	
PROJEKTOWA	ADRES BUDOWY: 99-516 ZAGRODNO, OLSZANICA DZ.NR 787/10	
	RZUT POZIOMY PARTERU	
DATA	PROJEKT ADAPTACJI - ARCHITECTURA	
	21.06.2	