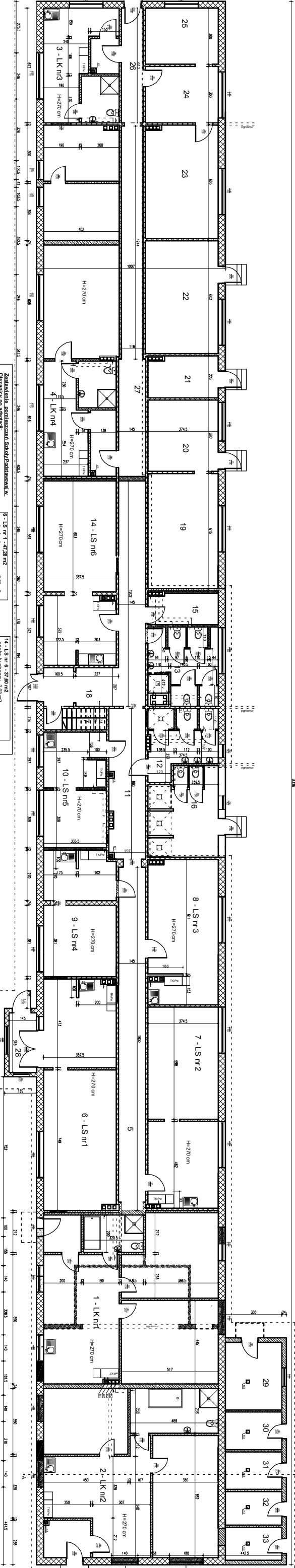


SZKOŁA PODSTAWOWA W OLSZANICY

Adaptacja części pomieszczeń Szkoły Podstawowej na lokale mieszkalne socjalne oraz komunalne
skala 1:100

[illegible]

INFORMACJE O WYKONAWCY I WYKONAWCZYM ZAMÓWIENIU		BUDYNEK SZKOŁY PODSTAWOWEJ W OLSZANICY	
INWESTOR GMINA ZAGRODNO ADRES BUDOWY 99-316 ZAGRODNO, OLSZANICA, UL. NIEPIŁTOWA	INWENTARZ RUT POZIOMU PARTERU		
DATA 16.02.2	PODPIS _____	WZGLĘDNY 1:100	PROJEKT ADAPTACJI ARCHITEKTURA