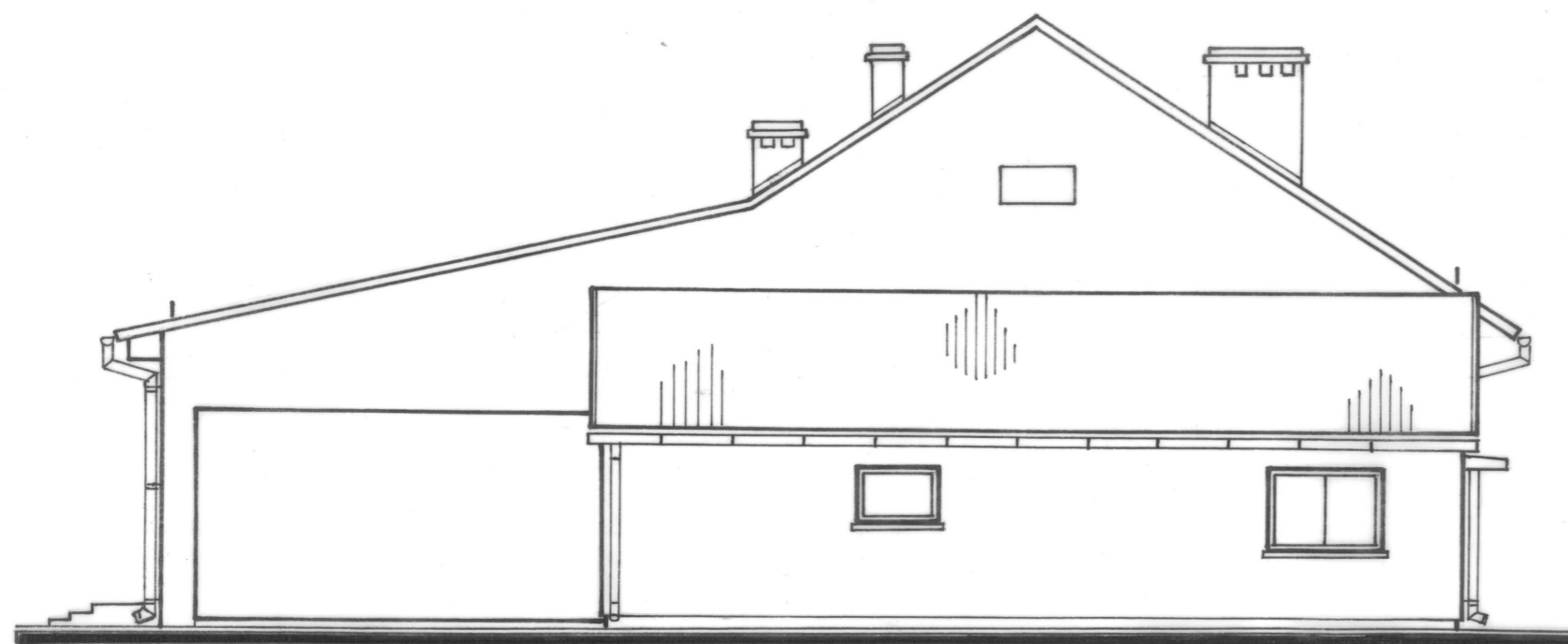


Elewacja południowa



Elewacja wschodnia

Temat: DOBUDOWA WERANDY DO ŚWIETLICY WIEJSKIEJ w Wojciechowie nr działki 392			
Inwestor: Gmina Zagrodno 59-516 Zagrodno nr 52		listopad 2012 r. Data:	
Nazwa rys.: Elewacje		1:50 Skala:	
Autor i nr upr.: inż. arch. Wiesław Bilik 76 / DOŚ / 09		Podpis: 	6 Nr rys.: