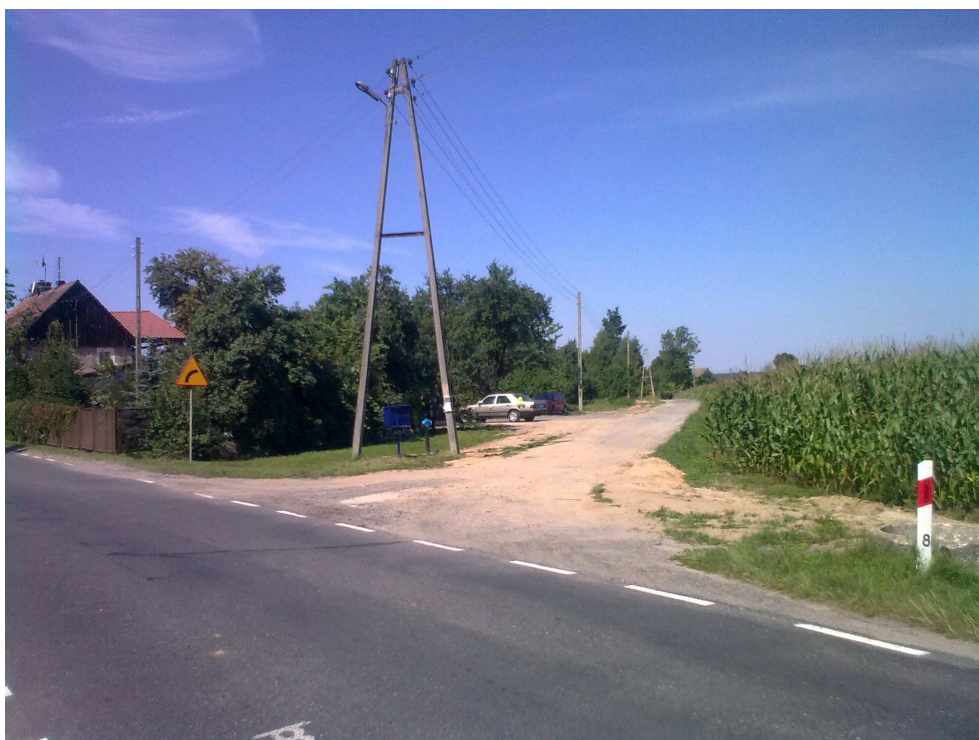


**Inwestor: Gmina Zagrodno**

**Przebudowa drogi gminnej  
w Olszanicy dł. 650m  
dz. 233**

**PROJEKT TECHNICZNY**



Opracował: Andrzej Baszak

**Sierpień 2013**

## **Przebudowa drogi gminnej w Olszanicy dł.650m dz. 233**

### **Zawartość opracowania:**

1. Orientacja
2. Opis techniczny
3. Plan realizacyjny 1:1000
4. Przekroje konstrukcyjny 1:50
5. Zjazd publiczny na drogę woj. nr 363
6. Uzgodnienie DSDiK
7. Przedmiar robót

### **Oświadczenie:**

Projekt został sporządzony zgodnie z obowiązującymi przepisami i jest kompletny celowi, któremu ma służyć.



Przebudowa drogi gminnej w Olszanicy dz. 233

Orientacja 1 :50000

## **Przebudowa drogi gminnej w Olszanicy dz . 233 dł. 650 m**

### **Opis techniczny**

#### **Podstawa opracowania**

- Mapa sytuacyjno-wysokościowa 1:1000
- Rozp. Min. Transportu i Gosp. Morskiej z 2 marca 1999 w sprawie warunków technicznych jakim powinny odpowiadać drogi publiczne i ich usytuowanie,
- Rozp. Min. Infrastruktury z 23 września 2003 w sprawie szczegółowych warunków zarządzania ruchem na drogach oraz wykonywania nadzoru nad tym zarządzaniem (Dz. U, nr 177 pz.1729)
- Rozp Min. Infrastruktury oraz Spraw Wewnętrznych i Administracji z 31.08.2002 w sprawie znaków i sygnałów drogowych (Dz. Ustaw nr 17 z 12.10.2002 poz. 1393).
- Zał do Rozp. Min. Infrastruktury z 3 lipr. Poz 2181ca 2003 w sprawie szczegółowych warunków technicznych dla znaków i sygnałów drogowych oraz urządzeń bezpieczeństwa ruchu drogowego i warunków ich umieszczania na drogach ( Dz. U. nr 220 z dnia 23 grudnia 2003 poz. 2181
- Katalog typowych konstrukcji podatnych i półsztywnych.

#### **Zakres opracowania**

Opracowany projekt obejmuje przebudowę konstrukcji jezdni i zjazdów z nawierzchni tłuczniowej w km 0+000 – 0+650, oraz wykonanie poboczy .

#### **A. Stan istniejący**

Droga posiada jezdnię o szerokości 3,0 m na całej długości.

Droga o nawierzchni ulepszonej materiałem kamiennym i gruntowej na zjazdach,. Pobocza gruntowe miejscami zawyżone, miejscami wypłukane, z różnymi spadkami poprzecznymi.

#### **B. Stan projektowy**

Przewiduje się przebudowę konstrukcji jezdni i zjazdów, oraz wykonanie ścieku kamiennego na włączeniu do drogi wojewódzkiej.

##### **1. Jezdnia**

###### **a) km 0+000 – 0+030**

- korytowanie na głębokość 22 cm jezdni razem z włączeniem do drogi wojewódzkiej,

###### **b) km 0+030 – 0+650**

- korytowanie na głębokość 5 cm na całej szerokości jezdni i zjazdach,

###### **a+b) km 0+000 – 0+650**

- profilowanie i zagęszczenie podłoża w wykonanych korytach,
- wykonanie w korytach jezdni poszerzeń i zjazdów, podbudowy grub. 15 cm z miesz. baz. 0-31,5.
- regulacja wysokości skrzynek zaworów wody.
- ułożenie warstwy wiążącej grubości 4 cm betonu asfaltowego 0-16 dla KR1
- skropienie międzywarstwowe asfaltem w ilości 0,5 kg/m<sup>2</sup>
- ułożenie warstwy ścieralnej grubości 3 cm betonu asfaltowego 0-12 dla KR1.

Szerokość projektowanej jezdni 3,5 m uwarunkowana dostępnym pasem drogowym. Przy spodziewanym ruchu parametry jezdni i poboczy wystarczające dla istniejącego i przyszłego ruchu. Przy korytowaniu na głębokość maksymalnie 22 cm brak przesłanek do kolizji z instalacjami podziemnymi. Przed ułożeniem warstwy ścieralnej konieczna regulacja pionowa skrzynek zaworów. Spadki poprzeczny jezdni prawostronny 2%.

W pasie projektowanej przebudowy zlokalizowane są podziemne sieci: wodociągowa i telefoniczna oraz napowietrzna linia elektroenergetyczna.

**Zwraca się uwagę na zachowanie szczególnej ostrożności przy pracy maszynami i wyładunkach mechanicznych w związku z napowietrzną linią elektroenergetyczną w obrębie robót.**

### **Profil podłużny**

Niweletę drogi zaprojektowano w kształcie – układzie istniejącym, regulując jedynie wysokość. Niweleta zostanie podniesiona o 17cm tj. o grubość warstw bitumicznych i 10cm grubości podbudowy z wyjątkiem dowiązania do drogi powiatowej, gdzie należy na dł. 30 m obniżyć poziom korytowania z dostosowaniem wysokościowym do krawędzi jezdni drogi wojewódzkiej.

### **2. Pobocza**

Wykonanie poboczy gruntem z korytowania. Pobocza o szer. 0,7 i spadkach poprzecznych: 5% od jezdni.

### **3. Odwodnienie**

Na włączeniu do drogi wojewódzkiej ściek rynsztok poprzeczny szer. 1,0m i maksymalnym zagłębieniu w osi ścieku 5 cm, z kostki kamiennej. Pogłębienie rowu drogi wojewódzkiej na dł. 20m.

### **4. Oznakowanie**

Słupki stalowe ocynkowane  $\varnothing$  60 mm o długości umożliwiającej zamontowanie znaków D-46/D-47 z dolną krawędzią na wysokości 2,0 i znaki U-21a i U-21b z dolną krawędzią na wysokości 1,3m , zabetonowane w gruncie.

Znaki drogowe odblaskowe małe: (folia typ 2

Zapisy dot. technologii robót i wymagań znajdują się w **Szczegółowych Specyfikacjach Technicznych** dołączonych do projektu wykonawczego.

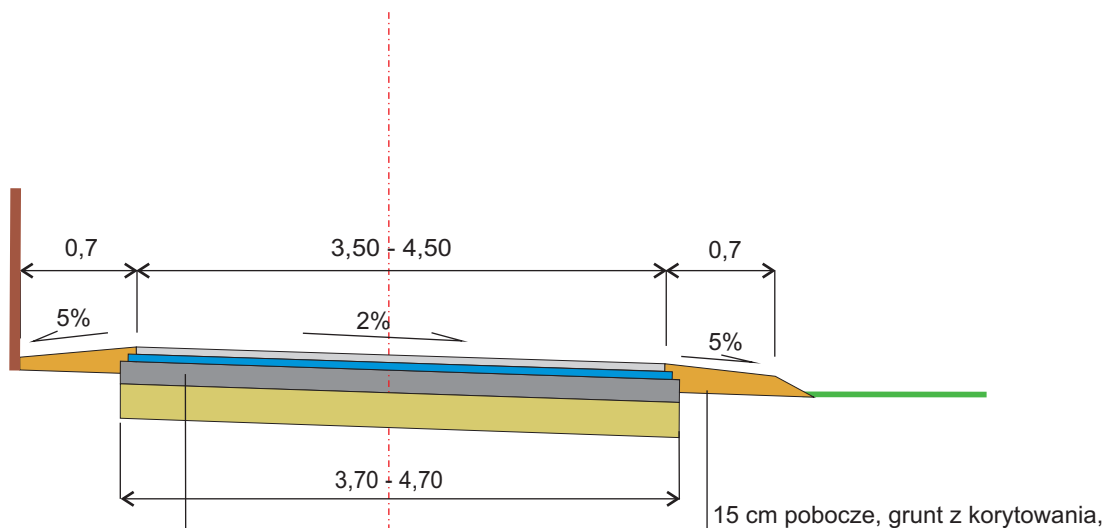
MAPA ZASADNICZA  
SKALA 1:1000  
Godło mapy 451.422.213  
Obręb Olszanica  
Obiekt dz. 233

STAROSTA ŻŁOTORYJSKI  
WYDZIAŁ GEODEZJI, KATASTRU  
I GOSPODARKI NIERUCHOMOŚCIAMI  
W ŻŁOTORYI  
Rozpowszechnianie, rozprowadzanie oraz  
reprodukowanie w całości rozpowszechniania  
i rozprowadzania niniejszego dokumentu  
wymaga zezwolenia o którym mowa w art.  
18 ustawy z dnia 17 maja 1989 r.  
"Prawo geodezyjne i kartograficzne"  
(Dz.U. z 2005 r. Nr 240, poz. 2027)  
16. 08. 2013 INSPEKTOR  
Żłotoryja *W. Lechowski*  
*Teresa Galińska*  
(niezaw. opinia, upoważnienie)

STAROSTA ŻŁOTORYJSKI  
WYDZIAŁ GEODEZJI, KATASTRU  
I GOSPODARKI NIERUCHOMOŚCIAMI  
W ŻŁOTORYI  
Poświadczam zgodność niniejszej mapy  
z oryginałem przyjętym do państwowego  
zasobu geodezyjnego i kartografi-  
cznego w dniu 1978  
i zaewidencjonowanym pod  
nr 78/1/89 ze zw.  
Niniejsza mapa nie może służyć  
do celów projektowych  
16. 08. 2013 INSPEKTOR  
Żłotoryja *W. Lechowski*  
*Teresa Galińska*  
(niezaw. opinia, upoważnienie)



## Konstrukcja drogi km 0+000 - 0+650



3 cm beton asfaltowy 0-12mm, warstwa ścieralna  
 4 cm beton asfaltowy 0-16mm, warstwa wiążąca  
 15cm mieszanka bazaltowa 0-32mm, warstwa podbudowy  
 Wyprofilowane i zagęszczone podłoże  
**22 cm** Konstrukcja jezdni i zjazdów

Km 0+000 - 0+030 korytowanie na głębokość 22cm,  
 Km 0+030 - 0+650 korytowanie na głębokość 5cm,

**Przebudowa drogi gminnej  
 w m Olszanica dz. nr 233**

**Konstrukcja drogi 1:50**

**Inwestor: Gmina Zagrodno**

Opracował: Andrzej Baszak

Sierpień 2013

# MAPA ZASADNICZA

SKALA 1:1000

Godło mapy 451.422. 213

Obręb Olszanica

Obiekt dz. 233

STAROSTA ŻŁOTORYJSKI  
WYDZIAŁ GEODEZJI, KATASTRU  
I GOSPODARKI NIERUCHOMOŚCIAMI  
W ŻŁOTORZY

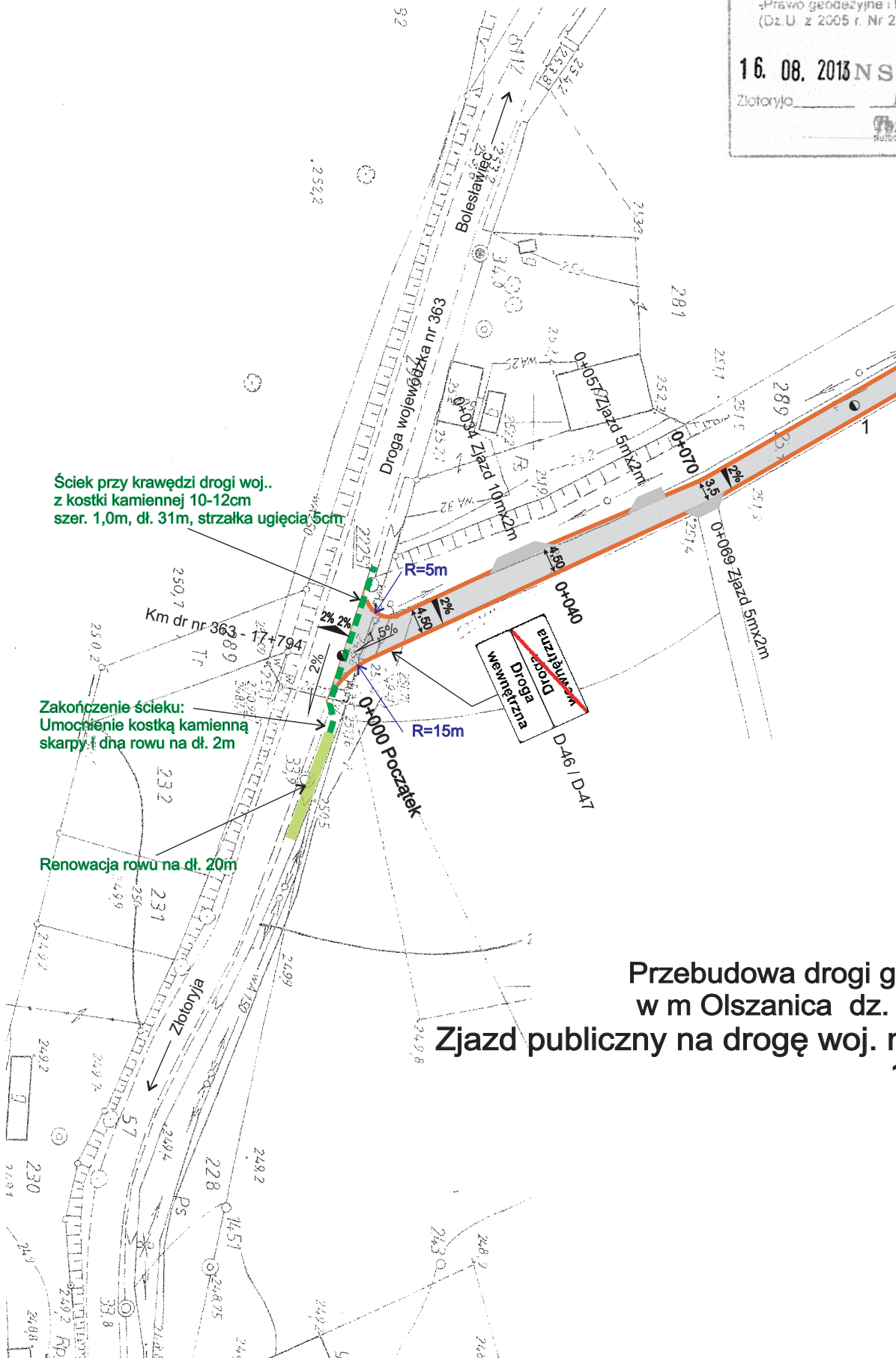
Rozpowszechnianie, rozprowadzanie oraz  
reprodukcowanie w celu rozpowszechniania  
i rozprowadzania niniejszego dokumentu  
wymaga zezwolenia o którym mowa w art.

18 ustawy z dnia 17 maja 1989 r.  
Prawo geodezyjne i kartograficzne  
(Dz.U. z 2005 r. Nr 240, poz. 2027)

16. 08. 2013 INSPEKTOR

Żłotoryja W. Lechman

Theresa Gajda  
dla Urzędu Gminy w Żłotorzy



## PRZEDMIAR ROBÓT

NAZWA INWESTYCJI : Przebudowa drogi gminnej w Olszanicy dl. 650m  
ADRES INWESTYCJI : Obręb Olszanica dz. 233  
INWESTOR : Gmina Zagrodno  
drogowa : drogowa

SPORZĄDZIŁ KALKULACJE : Andrzej Baszak

DATA OPRACOWANIA : Sierpień 2013

---

Data opracowania  
Sierpień 2013

Lp.	Podst	Opis i wyliczenia	j.m.	Razem
<b>1 Roboty przygotowawcze</b>				
1	D-01.01.01	Roboty pomiarowe przy liniowych robotach ziemnych - trasa drogi w terenie równinnym	km	
d.1		0.65	km	
				0.65
2	D-01.02.01	Ręczne ścinanie i karczowanie zagajników gęstych, podcięcie konarów drzew	ha	
d.1		0.03	ha	
				0.03
<b>2 Roboty ziemne.</b>				
3	D-02.00.01	Wykonanie koryta głębokości pod konstrukcję drogi z przeznaczeniem gruntu do wbudowania w pobocze..	m <sup>3</sup>	
d.2	D-02.01.01	148.9	m <sup>3</sup>	
				148.90
4	D-04.01.01	Mechaniczne profilowanie i zagęszczenie podłoża pod warstwy konstrukcyjne nawierzchni w gr.kat.IV	m <sup>2</sup>	
d.2		2600	m <sup>2</sup>	
				2600.00
5	D-02.01.01	Renowacja fragmentu rowu drogi wojewódzkiej. Skarpy rowów	m <sup>3</sup>	
d.2	D-06.04.01	1:1. Dno 40cm	m <sup>3</sup>	
		6		6.00
6	KNR 2-01	Plantowanie skarp i dna rowów wykonywanych mechanicznie	m <sup>2</sup>	
d.2	0506-04	w gr.kat. III	m <sup>2</sup>	
		40		40.00
<b>3 Konstrukcja jezdni i zjazdów</b>				
7	D- 6.01,01	Brukowanie dna i skarp ścieku kostką kamienną brukownicą neregularną 10-12cm, 9sztuk w rzędzie, na ławie betonowej B-15 grub. 20cm, z zalaniem szczelin zaprawą cementową	m <sup>2</sup>	
d.3		35	m <sup>2</sup>	
				35.00
8	D-04.04.00	Podbudowa z kruszywa łamanego 0-31,5 - warstwa o grub.po zagęszcz. 15 cm	m <sup>2</sup>	
d.3	D-04.04.02	2600	m <sup>2</sup>	
				2600.00
9	D-03.02.01b	Regulacja pionowa studzienek dla urządzeń podziemnych - pokrywy zaworów: wody 4 szt,	szt.	
d.3		4	szt.	
				4.00
10	D-05.03.05	Nawierzchnia z mieszanek mineralno-bitumicznych grysowo-żwirowych - warstwa wiążąca asfaltowa - grub.po zagęszcz. 4 cm. Beton asfaltowy 0-16 dla KR1	m <sup>2</sup>	
d.3		2535	m <sup>2</sup>	
				2535.00
11	D-05.03.05	Skropienie nawierzchni drogowej, warstwy wiążącej asfaltem 0,5kg/m2	m <sup>2</sup>	
d.3		2535	m <sup>2</sup>	
				2535.00
12	D-05.03.05	Nawierzchnia z mieszanek mineralno-bitumicznych grysowo-żwirowych - warstwa ścieralna asfaltowa - grub.po zagęszcz. 3 cm. beton asfaltowy 0-12 dla KR1	m <sup>2</sup>	
d.3		2470	m <sup>2</sup>	
				2470.00
13	D-06.03.01	Wykonanie poboczy , grub. 15cm gruntem z korytowania i zagęszczenie	m <sup>2</sup>	
d.3				

Lp.	Podst	Opis i wyliczenia	j.m.	Razem
		910	m <sup>2</sup>	
				910.00
<b>4 Oznakowanie</b>				
14	D-07.02.01	Słupki do znaków drogowych z rur stalowych ocynkowanych o	szt.	
d.4		śr. 60 mm	szt.	
		8		8.00
15	D-07.02.01	Tablice znaków drogowych zakazu i ostrzegawczych,informa-	szt.	
d.4		cyjnych wg rysunku i opisu	szt.	
		8		8.00