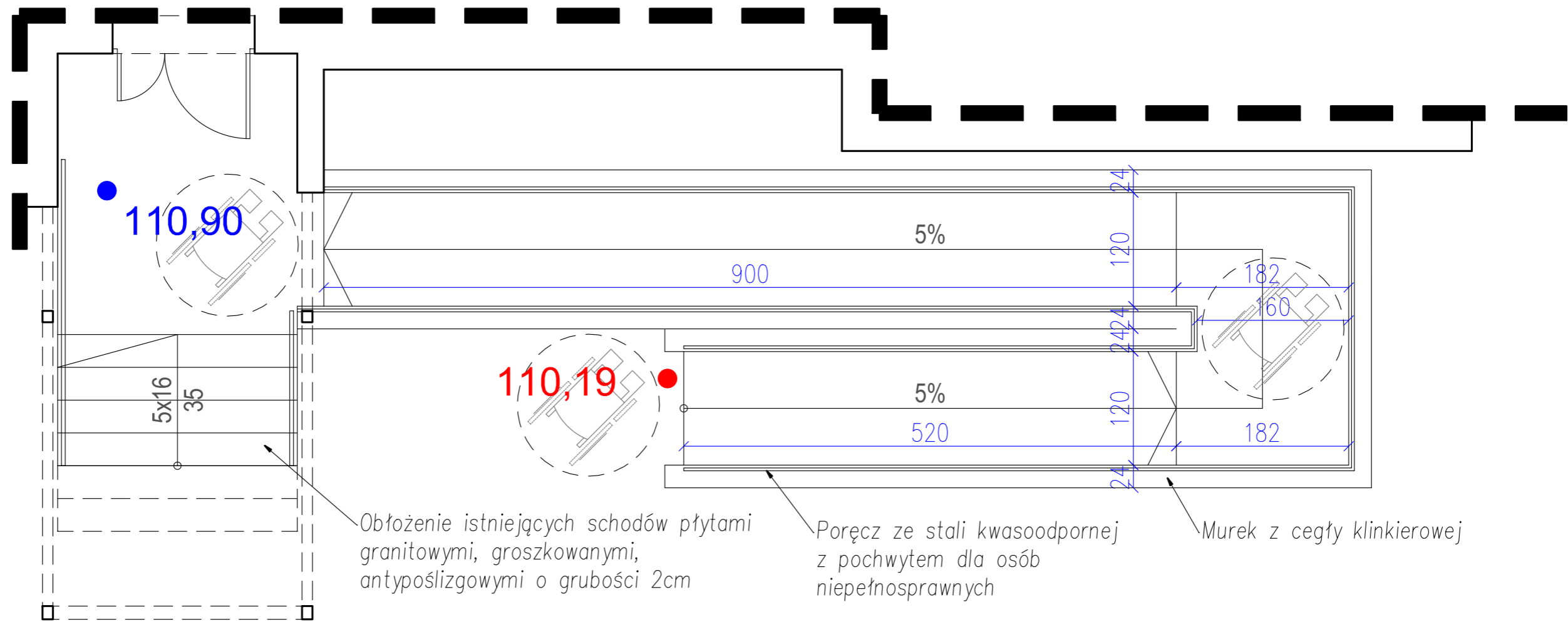



RZUT PRZYZIEMIA
 PROJEKT
 SKALA 1:50



 MAZE BIURO PROJEKTOWE MAGDALENA RETELSKA ul.Rzemieślnicza 7-9, 59-220 Legnica tel. 697-208-033, mail: mazebiuro@mazebiuro.pl, strona www: www.mazebiuro.pl, NIP: 691-238-76-93	TYTUŁ RYSUNKU: RZUT PRZYZIEMIA PROJEKT POCHYLNI		
	NAZWA OBIEKTU BUDOWLANEGO: Przebudowa podjazdu dla niepełnosprawnych do Gminnego Ośrodka Zdrowia	FAZA PROJEKTU: PROJEKT BUDOWLANY	BRANŻA: ARCHITEKTURA
ADRES OBIEKTU BUDOWLANEGO: Zagrodno52, 59-516 Zagrodno	PROJEKTANT: mgr. inż. arch. Magdalena Retelska Upr. budowlane w specjalności architektonicznej do projektowania bez ograniczeń Nr uprawnień: 36/DSOKK/2017		PODPIS:
INWESTOR: Gmina Zagrodno	SKALA: 1:50	DATA: 07.09.2020r	STR:
ADRES INWESTORA: Zagrodno 52, 59-516 Zagrodno			